



## Projet d'appui à la reconstruction intégrée dans trois districts affecté par le séisme de 2015 au Népal

Composante « reconstruction communautaire »

### Rapport d'Avancement décembre 2017 Annexes illustrées

Les 3 Centres de Ressources Communautaires (CRC) et le Habitat Resource Centre (HRC) sont construits avec la participation des communautés et en coordination avec les ONG locales qui sont encadrées par l'association partenaire Jagaran Népal.

Les bâtiments ont été réalisés en chantier école, car ils servent de formation pour la main-d'œuvre locale qui est encadrée par l'équipe d'A&D en permanence.

**Avec le soutien de :**

<b>Collectivités</b>	
Allones	Martigues
Annecy	Millery
Annemasse	Missillac
Arc Les Gray	Moine et sèvre
Arcueil	Monein
Arnage	Montagny
Aubervilliers	Montbrison sur Lez
Auxy	Montgivray
Beaumont Monteux	Montvendre
Beauregard Vendon	Nanterre
Behuard	Neuville aux bois
Besayes	Nueil sur Layon
Blausasc	Orvaut

Bouzille	parcay les pins
Braud Saint Louis	Parnay
CC du frontonnais	Plaintel
CC Montrevault	Rennes
CC mussidanais en Périgord	Requeil
CC Sainte Maure de Touraine	Roussas
CD Doubs	Ruillé sur Loir
CD Ile et Vilaine	Saint Georges des Coteaux
Chalampe	Saint Herblain
Chaze-Henry	Saint Hilaire de Loulay
Chenille Change	Saint Jean d'Ardières
Communauté de commune du canté de Candé	Saint Jean d'Ardières
Commune d'aouste sur sye	Saint Jean Le Blanc
Conseil Régional Bourgogne	Saint Just
Conseil Régional Languedoc Roussillon	Saint just en bas
Créteil	Saint Malo de Guersac
Département de la Loire Atlantique	Saint Martin d'aout
Département de la Meurthe et Moselle	Saint Martin d'Auxigny
Domprel	Saint Martin de Bellevue
Eybens	Saint Martin Le Colonel
Fessenheim	Saint Meen Le Grand
Fos sur mer	Saint Michel et Chanveaux
Fougères	Saint Nazaire le pezan
Genilac	saint paul du bois
Gières	Saint Romain de Popey
Gouesnou	Saint Romain en Gal
Grenoble	Saint Sauveur
Grezieu Le Marché	Saint Vallier
Guipavas	Saint-Denis en val
Ingre	Saman
Juigne sur Loire	Sarrigne
L'isle-jourdain	Seloncourt
La chapelle saint Florent	Sezanne
La talaudière	Soulaines sur Aubance
Lamballe	Saint Sylvain D'Anjou
Langueux	Suresnes
Larnage	Taulignan

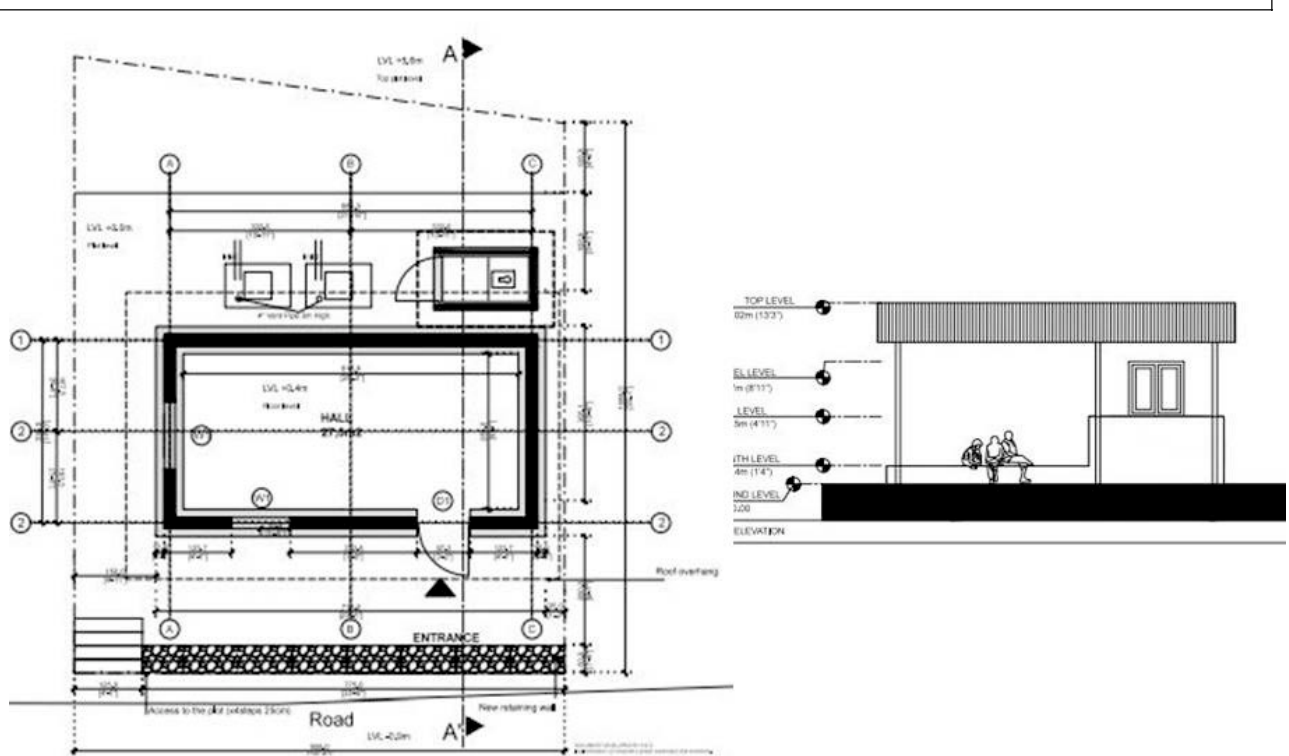
Lasse	Toul
Le cannet des maures	Truinas
Le Genest Saint Isle	Upie
Le perreon	Vaudelnay
Lillebonne	Vaulx en velin
Villetaneuse	Verruyes
Viry Chatillon	Villebernier
Vivy	

# Habitat Resource Centre – Maina Pokhari – Dolhaka District

Localisation du site



Localisation du site



Plan du bâtiment avec toilettes, et fosse sceptique



Excavation et fouilles



Construction d'un mur de soutènement



Fouilles et fondations



Elévation du mur de pierres confinées



Pose de la structure supérieure en bois



Pose de la charpente



Toilettes et fosse sceptique



Structure mixte MPC / bois



Couverture en tôles



Parois en bambou tressé



Environnement du bâtiment



Enduit de finition

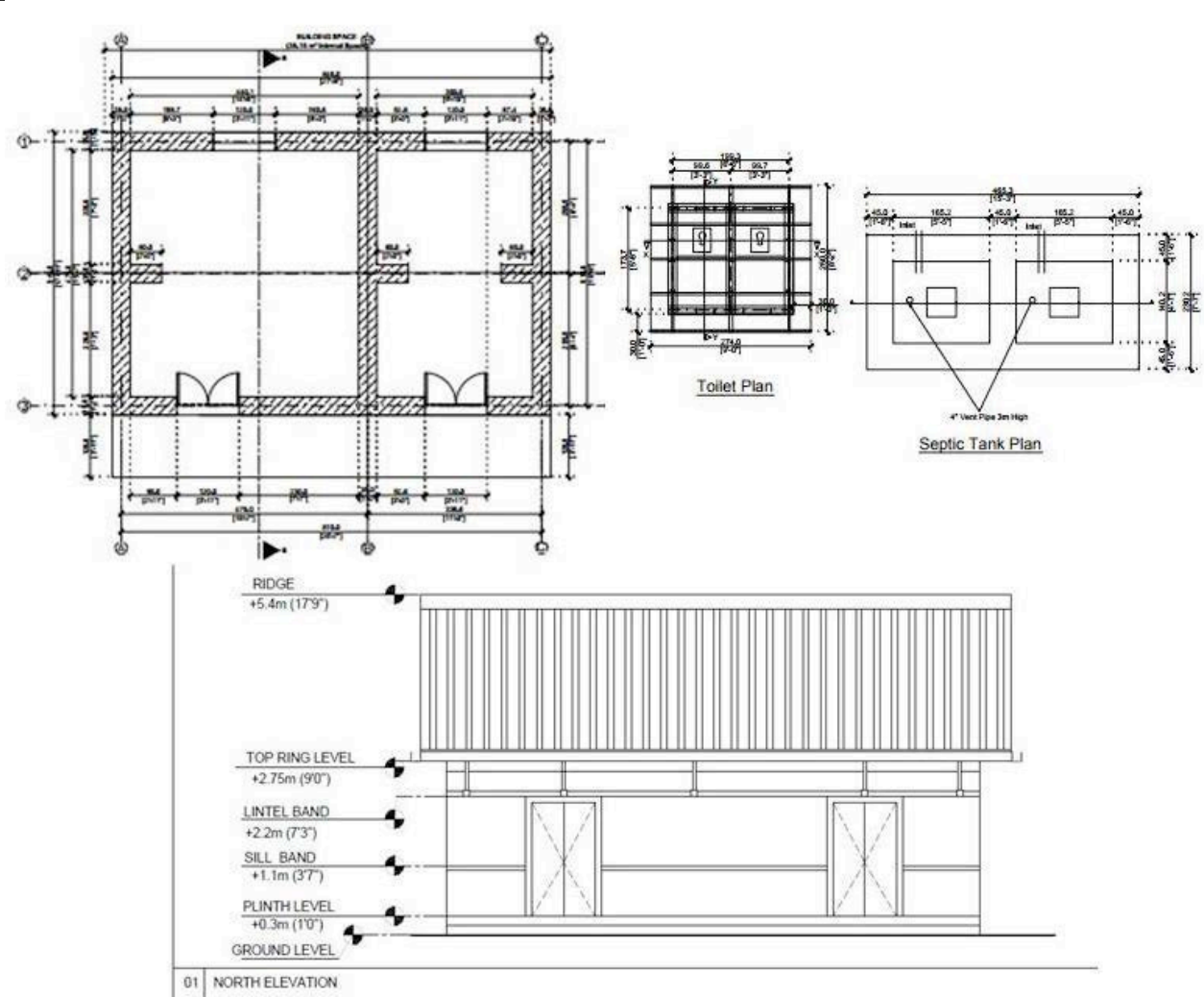


Remise officielle des clés à la coopérative parrainée par Jagaran

Community Resource Centre – Namdu – Dolhaka District



### Localisation du site



Plan du bâtiment avec toilettes et fosse septicque

### Excavation et fouilles



Excavation et fouilles



Fondation sur lit de pierres



Chainage en béton armé



Chainage intermédiaire au niveau de l'allège



Pose des fenêtres



Chainage au niveau des linteaux et renforcement en angle



Accroche de la charpente sur le mur, pose de la toiture et couverture en tôle

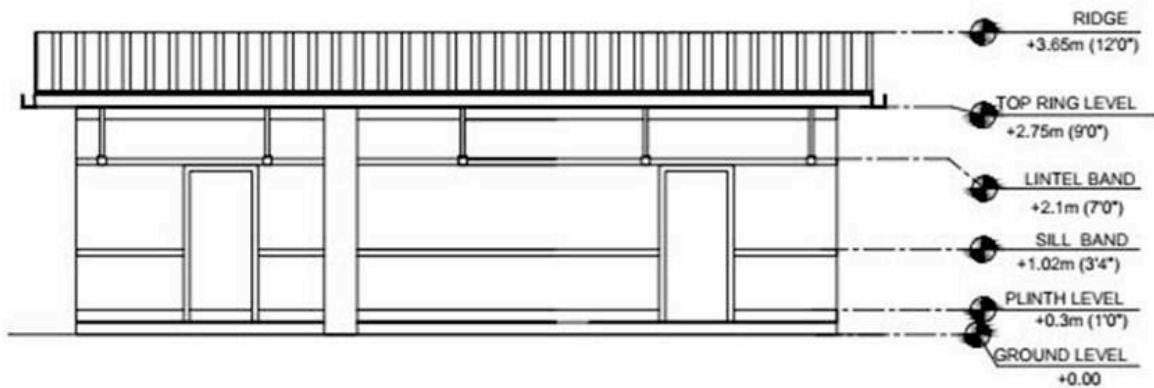
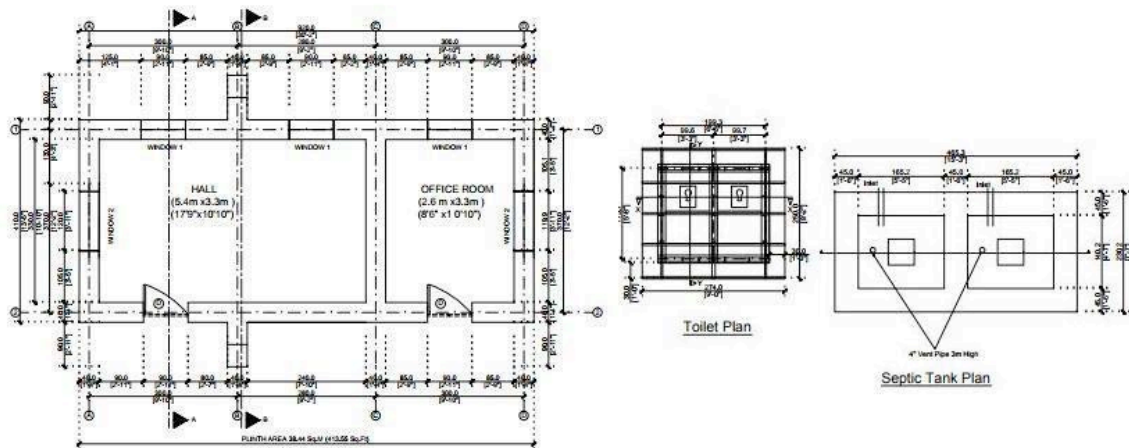


Le bâtiment terminé

# Community Resource Centre Ramechhap



Localisation du site



Plan du bâtiment avec toilettes et fosse sceptique



Excavation



Fouilles, lit de fondation, soubassement avec chaînage



Renforcement par chaînage au niveau des allèges



Pose de fenêtres



Ceinturage par chaînage périphérique



Découpe et pose de la charpente



Pose de la couverture de tôles et du parement de pignon



Finition de façade et toilettes

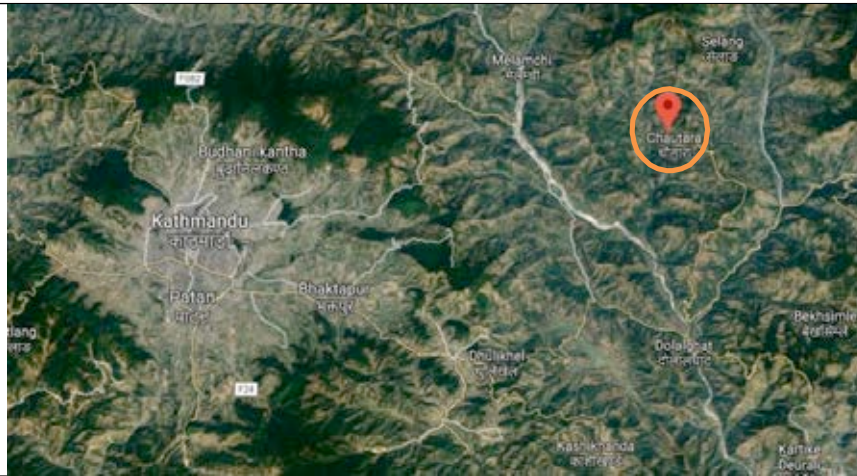


Le bâtiment terminé

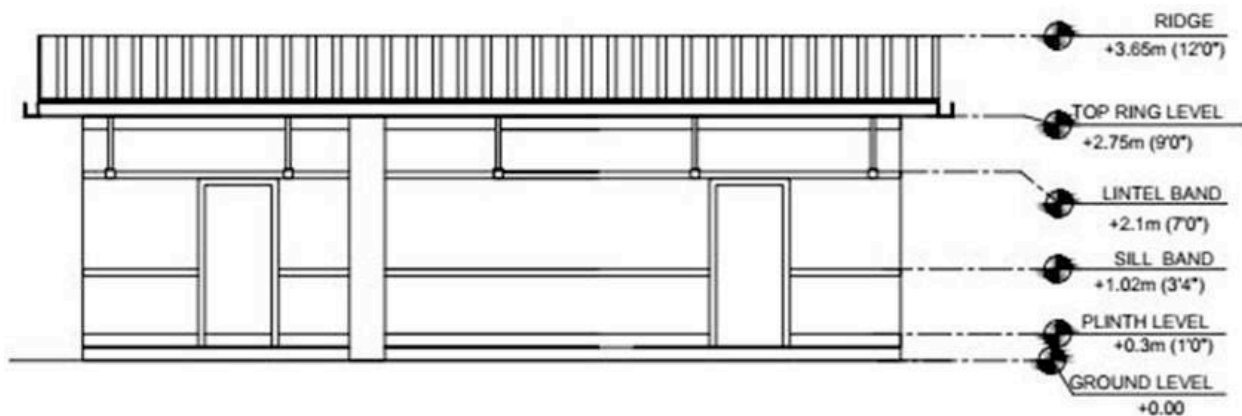
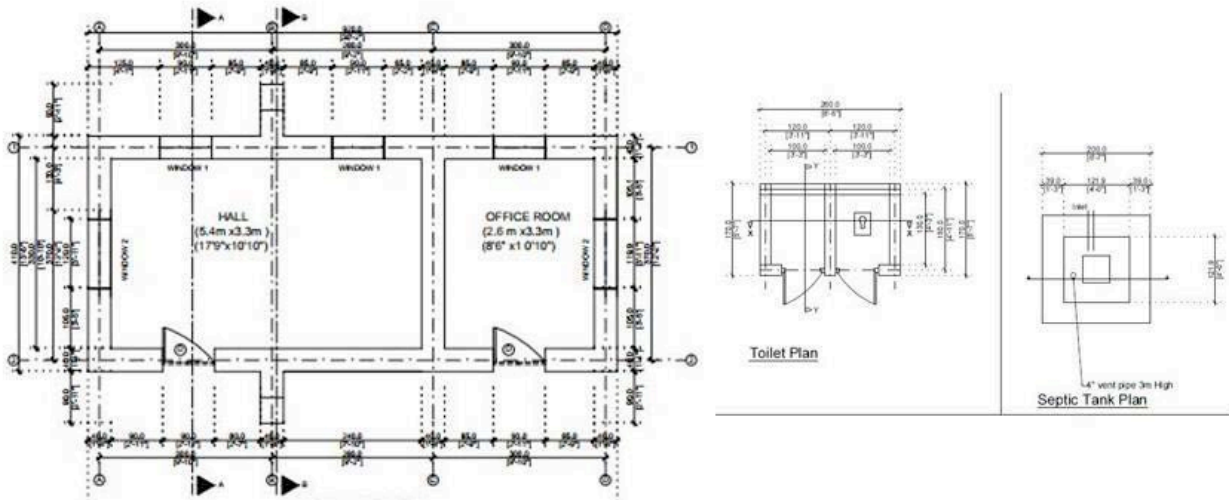


# Community Resource Centre Sindhupalchok

Localisation du site



Localisation du site



Plan du bâtiment et des toilettes



Implantation et excavation



Lit de pierres en fond de fouilles, chainage



Équipe Artelia en appui



Décoffrage du chainage bas, barrière d'étanchéité



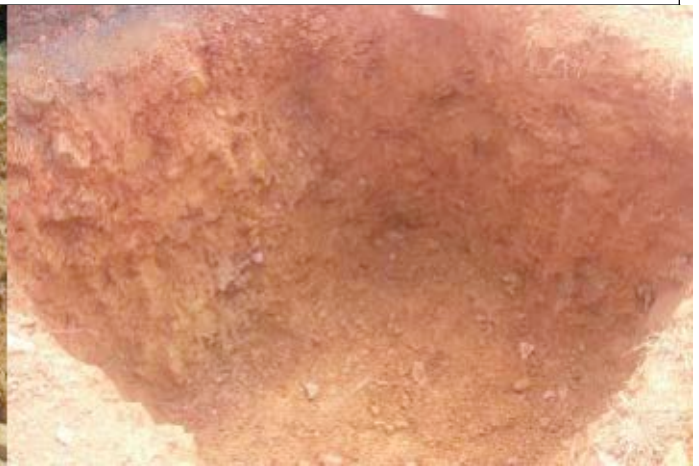
Remblai et mise à niveau



Montage du mur en pierre



Echanges de bonnes pratiques



Fouille de la fosse sceptique



Chainage intermédiaire



Pose des menuiseries



Deuxième équipe Artelia en appui



Cloison en pierres sèches pour la fosse



Contreforts en facce



Transport d'une pièce maitresse en bois



Fosse sceptique



Toilettes



État d'avancement 5ème semaine



Chainage haut



Gestion durable de la ressource bois



Coffrage du chainage périphérique



Tamisage des agrégats



Débit des planches sur place